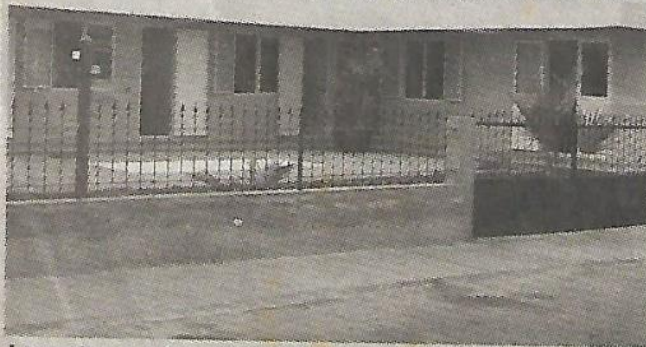


La Valette, Bambous]

«La Ruche» bourdonne déjà sous un flot de formations

L'Association Quartier de Lumière inaugure aujourd'hui son centre d'éducation et de formation, *La Ruche*, au village intégré de La Valette à Bambous. Ce nouveau bâtiment au coût de Rs 3 millions a été financé par les *Corporate Social Responsibility* (CSR) de différentes entreprises. Il comprend six salles d'activités dont une d'informatique et un atelier de peinture. *La Ruche* est destinée en premier lieu à une centaine d'enfants du primaire mais des cours et des formations spécifiques seront dispensés aussi à ceux du secondaire et à des adultes. *La Ruche* est la concrétisation du projet éducatif de Quartier de Lumière commencé au village intégré en juin 2010 sous un abri de fortune. Le nouveau centre est opérationnel depuis la mi-février et reçoit les enfants de lundi à vendredi de 16 à 18 heures. A leur arrivée, les enfants reçoivent un goûter avant de suivre des cours des activités créatives comme le dessin ou la musique ou des cours de soutien scolaire dans une approche moins formelle. *La Ruche* organisera très bientôt des cours de jardinage. Dans un souci écologique et éducatif, une partie du jardin avec des plantes et des arbres endémiques tels que le bois d'ébène, le bois mapou ou les baumes de l'île Plate sera aménagé en potager. *La Ruche* est gérée par un manager et les cours sont assurés par une équipe de professionnels, d'artistes rémunérés et par des bénévoles. Quatre habitantes du village qui ont obtenu leurs certificats de puéricultrices font partie de l'équipe depuis ses débuts.



Le centre sera inauguré cet après-midi.

L'Express 30/3/12